

you can
Canon

iR3025/N
iR3035/N
iR3045/N

Wielofunkcyjna drukarka.

Wydajny, oszczędny obieg dokumentów w biurze.

Wielofunkcyjność.

Wysoka jakość
wydruków.



iR3025/N / iR3035/N / iR3045/N

Spraw, aby wydajne, wielofunkcyjne drukowanie stało się rzeczywistością w Twoim biurze.

Canon sprawia, że tworzenie i drukowanie dokumentów oraz udostępnianie informacji staje się łatwe i oszczędne. iR3025/N, iR3035/N oraz iR3045/N to seria efektywnych czarno-białych drukarek wielofunkcyjnych, które ustanawiają najwyższe standardy w osiągnięciu wydajności biurowej. Każde urządzenie wprowadza inteligentną technologię i jest kompatybilne z wydajnym oprogramowaniem oferującym łatwość użytkowania i wyjątkowe poziomy zarządzania.

Wydajny przepływ dokumentów.

Bezpieczna informacja.



Wysoka wydajność.

Jako jedno urządzenie, które wykonuje pracę wielu, iR3025/N, iR3035/N oraz iR3045/N oszczędzają cenną przestrzeń, którą zajmują oddzielne fakсы, drukarki, skanery oraz kopiarki – i czas, jaki spędzają Twoi pracownicy na bieganinie pomiędzy nimi. Teraz każdy może tworzyć, wysłać i dystrybuować dokumenty z łatwością i z profesjonalnym wykończeniem – bez kłopotów i kosztów związanych ze zlecaniem pracy na zewnątrz.

Oszczędne i kontrolowane drukowanie.

iR3025/N, iR3035/N i iR3045/N pozwalają tworzyć dwustronne dokumenty, co jest bardziej oszczędne i nadaje im profesjonalny wygląd. Wprowadzenie opcjonalnego oprogramowania Canon uniFLOW przynosi wiedzę na temat drukowania i kosztów zarządzania na wyższy poziom.



Oprogramowanie uniFLOW.

uniFLOW dostarcza bieżące i szczegółowe informacje o tym, kto realizuje wydruk, co i gdzie jest drukowane i jaki jest koszt. Pozwala to także na automatyczne przekierowania zadań do najbardziej oszczędnych urządzeń w sieci lub na kontrolę wydruków w każdym z działów. Czyni to planowanie budżetu łatwiejszym i pomaga dostrzec rzeczywisty zwrot z inwestycji.

Kontrola poufności.

Bezpieczeństwo i ochrona informacji.

Canon gwarantuje spokój i bezpieczeństwo Twoich informacji firmowych. Dostęp do urządzeń iR3025/N, iR3035/N oraz iR3045/N można kontrolować przy użyciu haseł, zgodnie z procedurą logowania obowiązującą w firmie, a nawet za pomocą odcisków palców*. Dokumenty można przechowywać w bezpiecznych skrzynkach pocztowych do czasu ich wydrukowania przez danego użytkownika. Zeskanowane dokumenty, zanim zostaną wysłane dalej, można także zaszyfrować. W przypadku

Prawdziwe bezpieczeństwo.

wyjątkowo poufnych danych, w dokument drukowany można „wstawić” zabezpieczający znak wodny, który staje się widoczny, gdy ktoś próbuje ten dokument skopiować. Aby zminimalizować ryzyko ataku hakerów z zewnątrz, narzędzia sieciowe służące do uwierzytelnienia zapewniają, że tylko autoryzowane komputery typu PC lub Mac mogą połączyć się z urządzeniami iR3025/N, iR3035/N oraz iR3045/N. Co więcej, twarde dyski urządzeń mogą zostać wyczyszczone lub zakodowane, a „dzienniki zadań” ukryte.

Poufne dokumenty wysyłane do wydruku.



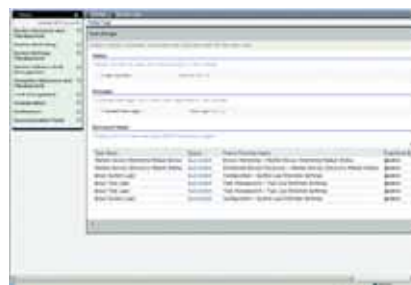
Jeśli dokument jest kopią, znak wodny staje się widoczny.



Łatwe dla działu IT.

Urządzenia iR3025N, iR3035N i iR3045N firmy Canon są „gotowe do pracy w sieci”, więc instalacja w sieci jest prosta. Dodatkowo iR3025, iR3035 i iR3045 można upgrade'ować w późniejszym czasie, jeśli zajdzie taka potrzeba.

iW Management Console (iWMC) to aplikacja internetowa, która ułatwia scentralizowane zarządzanie urządzeniami sieciowymi – jest to idealne rozwiązanie dla zapracowanych działów IT. Ta standardowa funkcja umożliwia zdalne zarządzanie ustawieniami urządzenia, wykrywanie nowych urządzeń przy użyciu zautomatyzowanych zadań i zgłaszanie zaistniałych błędów poprzez e-mail. E-maile sygnalizują niski poziom tonera, zakończenie arkusze papieru, czy problemy z konserwacją urządzenia, tak aby można było uporać się z nimi łatwo i szybko, skracając do minimum czas przestoju. iWMC pozwala także administratorom na kopiowanie ustawień oraz książek adresowych w ramach wielu urządzeń.



Główny portal iWMC.

iR3025/N, iR3035/N i iR3045/N stosują interfejs użytkownika identyczny jak w kolorowych urządzeniach drukujących firmy Canon, co sprawia, że zainstalowanie urządzeń wielofunkcyjnych w firmie staje się proste i pozwala użytkownikom z łatwością przenosić się z urządzenia do urządzenia.

Opcjonalny system firmy Canon – e-Maintenance – automatycznie zgłasza wszelkie problemy, więc nie trzeba się martwić o ciągłe monitorowanie urządzeń.

* z oprogramowaniem uniFLOW.

Wszystkie potrzeby biura realizowane w jednym znakomitym urządzeniu.

Dzięki firmie Canon wszystko to, co najlepsze w technologii biurowej zostało połączone w jedno urządzenie, które bez wysiłku i w tym samym czasie realizuje wszystkie zadania. Teraz, dzięki wydajnym urządzeniom iR3025/N, iR3035/N i iR3045/N możesz drukować, kopiować, faksować, skanować oraz wysyłać informacje szybko, niezawodnie i przy zachowaniu stałej wysokiej jakości.

Wydajne i niezawodne drukowanie.

iR3045/N drukuje i kopiuje z szybkością 45 stron na minutę, podczas gdy iR3035/N i iR3025/N drukują 35 i odpowiednio 25 stron na minutę. Poza prędkością, wszystkie urządzenia posiadają takie same osiągi, dając opcję wyboru tego, które najbardziej odpowiada potrzebom użytkownika i ograniczeniom budżetowym. Drukowanie odbywa się przy użyciu standardów branżowych PostScript (opcjonalne), PCL lub wyjątkowego UFRII firmy Canon dla zwiększenia prędkości przetwarzania drukowanych dokumentów.

Łatwy w użyciu interfejs oznacza, że wysokiej klasy wydruki mogą być wykonane z poziomu biurka użytkownika. A duży, kolorowy ekran

Drukuj z prędkością 45 str./min.

dotykowy sprawia, że obsługa urządzenia jest równie prosta. Obydwa interfejsy mogą być

współdzielone z serią kolorowych urządzeń drukujących firmy Canon tak, że różne urządzenia mogą być używane w biurze bez potrzeby dodatkowego szkolenia.



Dziurkowane.



Broszura zszywana grzbietowo.



A3 dziurkowana w układzie poziomym.



Drukowanie wysokiej jakości.

Przepływ dokumentów wysokiej jakości staje się normą dzięki urządzeniom iR3025/N, iR3035/N i iR3045/N, które produkują

Wyjątkowa jakość.

wydruki czyste i wyraźne przy doskonałej rozdzielczości 1200 dpi. Funkcje profesjonalnego wykończenia

ułatwiają produkowanie zszytych lub dziurkowanych raportów, robiących wrażenie broszur i ofert dla klientów na różnego rodzaju typach i rozmiarach nośników.

Standardowe oprogramowanie sterownika drukarki umożliwia automatyczne łączenie stron lub całych dokumentów pochodzących z różnych źródeł i/ lub aplikacji w jeden wielostronicowy dokument, a następnie zapisanie go w urządzeniu w celu powielania i nadania formy np. zszytej i zgiętej na grzbiecie broszury. Dzięki temu rozwiązaniu już nigdy nie będziesz tracił czasu na manualne scalanie różnych dokumentów, aby przygotować zestawy materiałów na spotkanie zarządu.

Wydajna komunikacja.

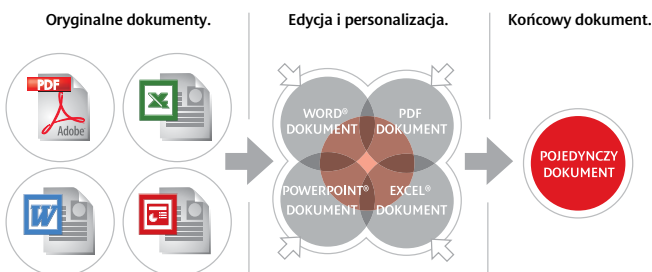
iR3025/N, iR3035/N oraz iR3045/N otwierają nowe drogi przekazywania informacji w firmie. Na przykład dokumenty mogą być skanowane z prędkością 45 obrazów na minutę poprzez podajnik dokumentów, natychmiast kodowane, a następnie w bezpieczny sposób wysyłane jako dokumenty PDF przy użyciu Canon i-Send do różnych lokalizacji - takich jak foldery sieciowe, skrzynki archiwizacyjne i adresy e-mailowe. To wszystko jest osiągalne bez potrzeby zakupu dodatkowego oprogramowania.



Skrzynka pocztowa.

Skrzynki archiwizacyjne.

iR3025/N, iR3035/N oraz iR3045/N zawiera skrzynki archiwizacyjne dające dodatkowe możliwości ochrony poufności. Skrzynki archiwizacyjne służą jako bezpieczny magazyn wszystkich dokumentów w urządzeniu i można je tworzyć dla poszczególnych osób lub grup użytkowników. Każdy dokument może zostać zeskanowany, wysłany lub wydrukowany bezpośrednio ze skrzynki - jest to wygodne, jeśli nie chce się, aby poufne raporty leżały na wierzchu zanim będziemy mieli szansę je odebrać. Można także przejrzeć dokumenty w skrzynce archiwizacyjnej z poziomu panela dotykowego przed wydrukowaniem.



Rozwiązanie dodające wartości.

Szybka komunikacja.

Wprowadzamy komunikację, która zawsze robi wrażenie.

Wprowadź prawdziwą wszechstronność dokumentów do swego biura dzięki wyborowi urządzeń i szerokiemu wachlarzowi konfiguracji stworzonych, aby jak najlepiej dopasować się do Twego środowiska biznesowego i budżetu.

1 Profesjonalne wykańczanie.

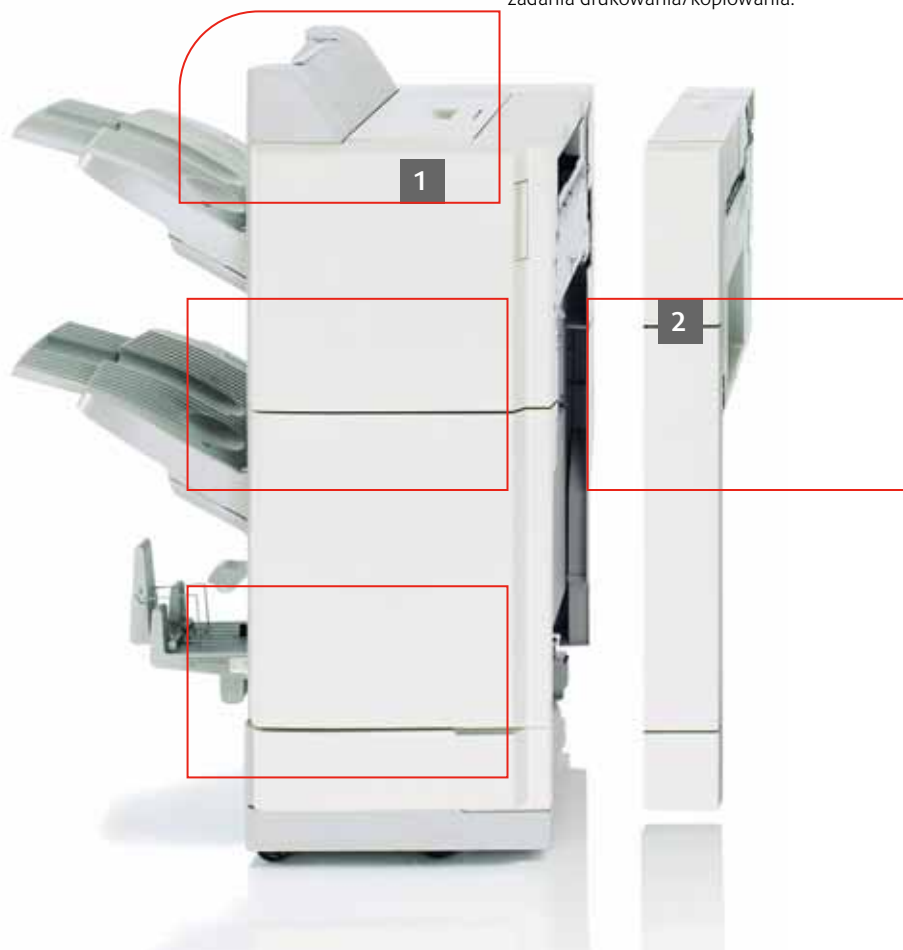
Aby tworzyć możliwie najbardziej profesjonalnie wyglądające dokumenty wybierz Sadle Finisz AE2. Dzięki temu możesz produkować automatycznie składane 60 stronicowe broszury przy użyciu 15 arkuszy i za pomocą zaledwie kilku

Profesjonalne wydruki.

kliknięć myszką - wszystko to w wygodnej pozycji przy biurku. Można nawet tworzyć broszury w imponującym

formacie A4. Jeśli dodać do tego oprogramowanie iWPM firmy Canon, będziesz mógł także łączyć informacje z różnych plików, aby tworzyć biuletyny dla pracowników czy nawet broszurę o Twojej firmie!

Drukuj lub kopij raporty a następnie zszywaj do 50 stron w formacie A4 lub 30 stron w formacie A3/A4R i zszywaj je w rogu strony, lub wzdłuż grzbietu dwoma zszywkami. Dokumenty zawierające 1000 A4 - A5R arkuszy można wykonać podczas jednego zadania drukowania/kopiowania.



3 Podajnik dokumentów/czytnik obrazów.

Podajnik dokumentów na 50 arkuszy pozwala radzić sobie ze skanowaniem i dużymi zadaniami kopiowania, nawet w przypadku dokumentów o różnych wielkościach stron. Czytnik obrazów i funkcja uniwersalnego wysyłania pozwala skanować dokumenty i wysyłać je natychmiast na adresy e-mailowe, do skrzynek pocztowych i folderów sieciowych.

5 Podejście zgodne z ochroną środowiska.

Technologia utrwalania firmy Canon oznacza, że wszystkie urządzenia automatycznie przechodzą do trybu uśpienia, kiedy nikt z nich w danej chwili nie korzysta, co pozwala oszczędzać energię. Są zaś gotowe do pracy w maksimum wydajności w ciągu kilku sekund. Urządzenie spełnia także najsurowsze standardy środowiskowe takie jak RoHS, które to przepisy zakazują użycia substancji niebezpiecznych. Zastosowany „proces napełniania” tonerów oznacza, że nie jest wytwarzany ozon – zapewnia to prowadzenie przedsiębiorstwa przy jednoczesnym dbaniu o środowisko.

Zastosowanie wielofunkcyjnej, wbudowanej platformy aplikacyjnej MEAP, rozwiązania stworzonego przez firmę Canon, wykorzystującego platformę aplikacyjną Java, umożliwia integrację nowego i zindywidualizowanego oprogramowania bezpośrednio z urządzeniem. W ten sposób Twoje inwestycje można aktualizować o najnowsze osiągnięcia w dziedzinie biurowej technologii komunikacyjnej.

6 7 8 Wszechstronne podajniki papieru.

Łączy wszystkie podajniki papieru wraz z magazynem papieru dla uzyskania maksymalnej ilości 4,950 arkuszy pochodzących z 6 różnych źródeł gwarantując ogromną wszechstronność. Każda z kaset na 550 arkuszy papieru ma możliwość dopasowania do rozmiarów papieru od A5 do SRA3. Wyobraź sobie produkcję ulotek A5, które mają zwiększyć świadomość kluczowych zagadnień związanych z biznesem lub nawet produkcję plakatów SRA3. Ręczny podajnik arkuszy pozwala na umieszczanie grubszych mediów dzięki czemu można tworzyć dokumenty przy użyciu nośników o gramaturze do 128 g/m². Możesz także wykorzystywać go do bezpośredniego drukowania na zakładkach, które oddzielają rozdziały w ważnych raportach biznesowych.



1 Zszywacz AE2 – opcja

2 Dziurkacz – opcja

3 Podajnik oryginałów DADF (50 arkuszy) – opcja

4 Standardowa taca na wydruki

5 Podejście zgodne z ochroną środowiska

6 Kasety na papier (2 x 550 arkuszy)

7 Kasety na papier (2 x 550 arkuszy) – opcja

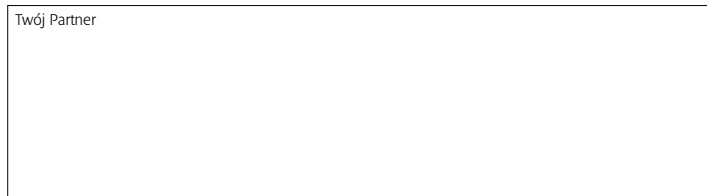
8 Podajnik papieru (2500 arkuszy) – opcja



Specyfikacje iR3025/N iR3035/N iR3045/N

| | |
|--|--|
| Typ Maksymalny format oryginału Formaty kopii Podajnik ręczny na arkusze | Urządzenie stacjonarne typu Desktop A3 Kaseta: A5R do A3 A3 do A5, dowolny rozmiar (99 x 148mm do 297 x 432mm), koperty Skanowanie: 600 x 600dpi Kopiowanie: odpowiednik 1200 x 600 dpi Drukowanie: odpowiednik 2400 x 600dpi 256 odcieni szarości |
| Rozdzielczość | |
| Szybkość kopiowania/druku A4 | iR3045N: 45 str./min. czarno-biały iR3035N: 35 str./min. czarno-biały iR3025N: 25 str./min. czarno-biały |
| A3 | iR3045/35N: 22 str./min. czarno-biały iR3025N: 14 str./min. czarno-biały |
| Czas uzyskania pierwszej kopii | iR3045/35N: w czasie krótszym niż 3,9 sekundy iR3025N: w czasie krótszym niż 4,9 sekundy |
| Czas uzyskania gotowości Ilość kopii/wydruków Drukowanie dwustronne Gramatura papieru | Maks. 30 sek. (10 sek. ze stanu uśpienia) 1 do 999 arkuszy Standardowe automatyczne bezstosowe Kaseta: 64 do 90g/m ² Podajnik ręczny: 64 do 128g/m ² |
| Kaseta Uniwersalna Pojemność papieru Standardowo Podajnik ręczny Opcja Boczny podajnik papieru Maks. pojemność papieru Jednostka centralna Pamięć Dysk twardy Interfejs Zasilanie | A5R do A3 550 arkuszy x 2 kasety (1100 arkuszy) 50 arkuszy (80g/m ²) 550 arkuszy x 2 kasety (1,100 arkuszy) 2.500 arkuszy 2.750 arkuszy 300MHz 512MB (Maks.: 768MB) 20GB Ethernet (100Base-TX/10Base-T) iR3045/35N: 220-240V 6A 50/60Hz iR3025/N: 220-240V 5A 50/60Hz |
| Zużycie prądu Wymiary Powierzchnia instalacyjna Waga | 1.35kW maksymalnie Wymiary (szer. x dł. x wys.) 565 x 700 x 761 mm (szer. x dł.) 862 x 700mm Okolo 74kg |
| UFRI/PC/L PRINTER KIT-S1 (STANDARD DLA MODELU N) | |
| PDL Rozdzielczość Pamięć Dysk twardy Jednostka centralna PCL Fonts Obsługiwane systemy operacyjne | PCL5e, PCL6 i UFR II Odpowiednik 2400 x 600dpi 512MB (do 756MB) 20GB (wykorzystuje dysk twardy jednostki centralnej) 300MHz (wykorzystuje CPU jednostki centralnej) Roman80, Bitmap PCL: Windows 98/Me/2000/XP/Server 2003/Vista UFR II: Windows 2000/XP/Server 2003/Vista, Mac OSX 10.2.8 lub późniejszy |
| Interfejs Protokół sieciowy | Ethernet (100Base-TX/10Base-T), USB TCP/IP (LPD/Port 9100/IPP/PPS/SMB/FTP), IPX/SPX (NDS, Bindery), AppleTalk Sieciowy sterownik TWAIN (150 do 600dpi/czarno-białe/półtony) |
| Sterownik skanera | |
| OPCJONALNA KARTA WYDRUKÓW PS KIT-S1 | |
| PDL PS Fonts Obsługiwane systemy operacyjne | Emulacja PostScript3 Roman136 Windows 98/Me/2000/XP/Server 2003/Vista, Mac OSX 10.2.8 lub późniejszy Mac OS9.1 lub późniejszy, Mac OSX 10.2.8 lub późniejszy) |
| UNIWERSALNA KARTA WYSYŁANIA KIT-G1 | |
| Szybkość skanowania Rozdzielczość skanowania | 45 obrazów/min.: A4 300dpi z DADF 100dpi, 200 x 100dpi, 200dpi, 200 x 400dpi, 300dpi, 400dpi, 600dpi |
| Przeznaczenie Książka adresowa Format plików | E-Mail/Internet FAX (SMTP), PC (SMB, FTP, NCP), iWDM LDAP, lokalna (maks. 1800) Pojedynczy: TIFF, PDF Wielostronicowy: TIFF, PDF |

Twój Partner



| | |
|--|---|
| PODAJNIK ORYGINAŁÓW DADF-N1 Rozmiar papieru Gramatura papieru Oryginał dwustronny Maks. liczba oryginałów Prędkość skanowania dokumentów | A3 do A5R Oryginał jednostronny: 42 do 128 g/m ² 50 do 128 g/m ² 50 arkuszy (80 g/m ²) Kopiowanie: A4 iR3045/N: 45 obr./min., iR3035/N: 35 obr./min., iR3025/N: 25 obr./min. Skanowanie: A4 45 obr./min. 565 x 538 x 122mm Okolo 8.5kg |
| Wymiary (szer./dł./wys.) Waga | |
| PODSTAWA Z KASETAMI PAPIERU-Y3 Rodzaj Pojemność papieru Wymiary (szer./dł./wys.) Waga | 2 przednie kasety dopasowane 550 arkuszy (80 g/m ²) x 2 kasety 565 x 700 x 252mm Okolo 23kg |
| PODAJNIK PAPIERU-Q1 Format papieru Pojemność papieru Wymiary (szer./dł./wys.) Waga | A4 2.500 arkuszy (80 g/m ²) 372 x 591 x 473mm Okolo 29.6kg |
| WEWNĘTRZNY MODUŁ WYKAŃCZANIA-S1 Liczba półek Pojemność półki | Jedna półka (wewnętrzna) i jedna półka w opcji Jedna półka A4 do A5R: 1000 arkuszy, A3, A4R: 500 arkuszy Dwie półki (opcja): A4 do A5R: 300 arkuszy na każdej półce, A3, A4R: 150 arkuszy na każdej półce W rogu A4: 50 arkuszy A3, A4R: 30 arkuszy Okolo 12kg |
| Pozycja zszywacza Wydajność zszywacza | |
| URZĄDZENIE WYKAŃCZAJĄCE-AE1 /ZSZYWACZ URZĄDZENIE WYKAŃCZAJĄCE-AE2 Liczba półek Pojemność półki | 2 półki A4 do A5R: 1,000 arkuszy A3: 500 arkuszy W rogu, podwójnie, zszywanie grzbietowe (tylko AE2) A4: 50 arkuszy A3, A4R: 30 arkuszy |
| Pozycja zszywacza Wydajność zszywacza | |
| Specyfikacje zszywania grzbietowego (tylko moduł wykańczania grzbietowego AE2) | |
| Wymiary (szer./dł./wys.) Waga | AE1: 643 x 657 x 1037mm AE2: 747 x 657 x 1037mm AE1: 43.2kg AE2: 73.2kg |
| POZOSTAŁE AKCESORIA | Karta wydruku - UFR II Printer Kit-S1, iR 256MB Expansion RAM-B1, Szyna rozszerzająca - Expansion Bus-B1, Karta interfejsu USB - USB Application Interface Board-G1, Karta wydruków kreskowych - Barcode Printing Kit-A1, Oprogramowanie Web Access Software -F1, Zabezpieczający Znak Wodny - Secure Watermark-A1, Oprogramowanie do szyfrowania druku - Encrypted Printing Software-C1, Zestaw do usuwania danych z dysku twardego - HDD Data Erase Kit-A1, Zestaw do szyfrowania danych na dysku - HDD Data Encryption Kit-B4, Zestaw funkcji uniwersalnego wysyłania Universal Send Searchable PDF Kit-A1, Zestaw funkcji bezpieczeństwa uniwersalnego wysyłania-Universal Send PDF Security Feature Set-A1, Karta elektronicznego podpisu użytkownika - Digital User Signature PDF Kit-A1, Karta Super G3 FAX Board-Q1, cokół - iR3100C pedestal, Przystawka z podajnikiem do kopert - Envelope Feeder Attachment-C2, Kaseta - FL Cassette-Y1(L), Kaseta - FL Cassette-Z1(M), Pokrywa - Platen Cover Type H, Kartridż do stempli - Stamp Ink Cartridge - B1, Wewnętrzny separator prac - Inner 2way Tray-D1, Dodatkowa półka finiszera - Additional finisher Tray-B1, Bufor przepustowy - Buffer Pass Unit-E2, Półka na kopie - Copy Tray - J1, Jednostka dziurkująca - Puncher Unit - L1 (2dziurki), Jednostka dziurkująca - Puncher Unit - N1 (4dziurki FRN), Jednostka dziurkująca - Puncher Unit - P1 (4dziurki SWE), Jednostka dziurkująca - Puncher Unit-Q1 (2dziurki), Jednostka dziurkująca - Puncher Unit-S1 (4dziurki FRN), Jednostka dziurkująca - Puncher Unit-T1 (4dziurki SWE), Zszywacz - Staple - J1, Zasobnik na zszywki - Staple Cartridge-D3, Czytnik kart - Card Reader - C1, Zestaw do czytania kart - Card Reader Kit - B1, Półka na dokumenty - Document Tray - J1, Uchwyty - ADF Access Handle-A1, Oprogramowanie do zdalnej obsługi - Remote Operators Software Kit-A2, Zestaw pomocy głosowej - Voice Guidance Kit-B (angielski), Zestaw do sterowania głosowego - Voice Operation Kit-A1 (angielski), |
| Niektóre obrazy stanowią imitację dla przejrzystości wydruku. Wszystkie dane zostały oparte na podstawie standardowych metod testowych firmy Canon. Niniejsza ulotka i specyfikacje produktu zostały opracowane przed premierą produktu. Firma Canon zastrzega sobie prawo do zmian ostatecznych specyfikacji bez uprzedniego powiadomienia.™ oraz ®: Wszystkie nazwy firm i/lub produktów są znakami towarowymi i/lub zastrzeżonymi znakami handlowymi odpowiednich producentów w poszczególnych rynkach i/lub krajach. Dla uzyskania najlepszych efektów, firma Canon zaleca użycie nośników Canon Media. Należy zapoznać się z listą kompatybilności nośników (papieru), aby sprawdzić, które gatunki papieru/nośników są zalecane. AUTENTYCZNE logo Canon oznacza stałą wysoką jakość i wydajność. Pozostałe informacje znajdują się na stronie www.canon-europe.com/Canon_Copier_Consumable_Technology . | |

you can
Canon



Canon Polska Sp. z o.o.
ul. Mołdawska 9
02-127 Warszawa
tel. +48 22 572 30 00
faks +48 22 572 30 11
<http://www.canon.pl>
e-mail: canon@canon.pl



Conforms to the International Energy Star program as an MFP and Copier



Canon's GENUINE logo means quality all-round performance

meap
POWERED BY

