

you can  
**Canon**

iRC2880i  
iRC2880  
iRC3380i  
iRC3380

Wielofunkcyjna drukarka  
kolorowa.

Sprytniejszy sposób  
wykorzystania koloru.



Wydajne.

Kompaktowe.

# Przedstawiamy całkowicie kolorową wielofunkcyjność.

Wysoka jakość.

Oszczędność.

Bezpieczeństwo.

Jeśli chodzi o drukowanie, dla każdej firmy priorytety są oczywiste: utrzymanie kosztów na niskim poziomie, łatwa obsługa urządzenia oraz zapewnienie wysokiego poziomu kontroli i bezpieczeństwa. Kompaktowe urządzenia iRC2880/i oraz iRC3380/i spełniają wszystkie te oczekiwania. Są to także doskonałe drukarki wielofunkcyjne dla najbardziej wymagających środowisk biurowych, które dają możliwość drukowania, kopiowania i przesyłania dokumentów w najwyższej jakości i kolorze wraz z profesjonalnymi funkcjami wykańczania.

## Drukowanie w kolorze, które oszczędza czas i pieniądze.

Niezależnie od tego, czy drukujesz w kolorze, czy w trybie czarno-białym, urządzenia iRC2880/i oraz iRC3380/i

**Kolor, na który Cię stać.**

sprawiają, że zarządzanie twoim budżetem na produkcję dokumentów

jest prostsze niż kiedykolwiek, a to dzięki szerokiej gamie narzędzi, w tym funkcji umożliwiających kontrolowanie dostępu i uprawnień użytkowników. Urządzenia iRC2880/i oraz iRC3380/i są wyposażone również w system Automatycznego Rozpoznawania Kolorów (ACS). System inteligentnie wykrywa, które strony w dokumencie zawierają elementy kolorowe i automatycznie przełącza się między trybem kolorowym i czarno-białym, dzięki czemu optymalizowana jest cena za stronę. W ten sposób płacisz za kolory tylko wtedy, gdy ich używasz.

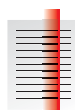
## Elastyczne zarządzanie drukiem.

System kodów dostępu oraz dostępne w opcji oprogramowanie iWAM MEAP – dają Ci dostęp do informacji, kto co, gdzie i kiedy drukuje. Możesz kontrolować ilość stosowanego koloru, ustanawiając działy lub przydziały indywidualne, czy też nadając hasło dostępu do korzystania z opcji inteligentnego koloru.

## Bardziej inteligentny sposób pracy.

Urządzenia iRC2880i oraz iRC3380i mogą pracować w sieci w swojej standardowej konfiguracji. Opcjonalny kontroler EFI, idealny do zastosowania w wersji iRC2880 oraz iRC3380, zwiększa wydajność i obsługuje język True Adobe Postscript, tak więc wszyscy w ramach Twojej grupy roboczej mogą z nich korzystać z urządzeń w takim stopniu, w jakim tego potrzebują.

Kolor jest nieobecny.



Kolor jest obecny.



Automatyczny czujnik koloru pozwala zmniejszyć koszty.

## Łatwa konserwacja, gwarantująca minimalne czasy przestoju.

iW Management Console (iWMC) to aplikacja internetowa, którą ułatwia scentralizowane zarządzanie urządzeniami pracującymi w sieci.

**Kontrola bez wysiłku.**

Ta standardowa funkcja umożliwia zdalną obsługę ustawień urządzenia, wykrywanie nowych

urządzeń za pomocą zautomatyzowanych poleceń, zgłaszanie informacji o kończącym się tonerze i problemach z urządzeniem poprzez e-mail, dzięki czemu wszystkie problemy można rozwiązywać łatwo i szybko, co gwarantuje minimalny czas przestoju. Oprogramowanie umożliwia także administratorom łatwe kopiowanie ustawień i ksiąg adresowych w ramach wielu urządzeń. Wyjątkowy system e-Maintenance firmy Canon, automatycznie raportuje wszelkie problemy do centrów serwisowych i partnerów firmy Canon, dzięki czemu nie trzeba się martwić o samodzielne monitorowanie sprawności urządzeń.



### Bezpieczeństwo urządzenia, danych i sieci.

Funkcje gwarantujące najwyższy poziom bezpieczeństwa firmy Canon oferują wyjątkowe możliwości, w tym logowanie do urządzenia, dzięki czemu dokumenty są bezpiecznie przechowywane i pozostają niejawne aż do momentu ich wydrukowania. Dla maksymalnego bezpieczeństwa możesz nawet ukryć historię rejestru zadań.

Urządzenia iRC2880/i oraz iRC3380/i są wyposażone w funkcje, które chronią cię przed niepożądanym dostępem do urządzenia i jego danych. Oprócz

**Bądź  
bezpieczny.**

uwierzytelniania użytkownika, mogą one także ograniczyć dostęp sieciowy na poziomie adresów.

Dzięki opcjom bezpieczeństwa firmy Canon dane na twardym dysku urządzenia można zabezpieczyć poprzez zastosowanie technologii szyfrowania 128-bitowego, a także aktywować funkcję automatycznego nadpisywania kasującego ślady poprzednio przechowywanych danych.



Urządzenia iRC2880/i oraz iRC3380/i wraz z zestawem szyfrowania dysku twardego pozycjonują się jako zgodne z EAL3 w programie Common Criteria. Program Common Criteria, znany także jako ISO 15408, jest uznawany za globalny standard oceny bezpieczeństwa technologii informatycznych i określa wymogi bezpieczeństwa oraz ustala procedury oceny bezpieczeństwa technologii informatycznych.

Współdzielenie.

Wysyłanie.

Skanowanie.

# Wszystko, czego potrzebujesz, w jednym urządzeniu.

Urządzenia iRC2880/i oraz iRC3380/i są w pełni wielofunkcyjne. Oznacza to, że nie musisz posiadać lub zarządzać oddzielnymi urządzeniami w celu drukowania, kopiowania, skanowania lub przesyłania dokumentów. Oszczędzasz w ten sposób również pieniądze na wydatkach kapitałowych, oszczędzasz czas przeznaczony na zarządzanie, a ponieważ nasze drukarki mają niewielkie gabaryty, oszczędzasz także miejsce.

## Szybkie i wysokiej jakości kolorowe wydruki.

Dzięki dużym szybkościom pracy urządzeń iRC2880/i oraz iRC3380/i otrzymujesz kolorowe wydruki zawsze szybko i w wysokiej jakości.

Pionierski laserowy 4-bębnowy system drukarki firmy Canon oznacza,

**Doskonały kolor.**

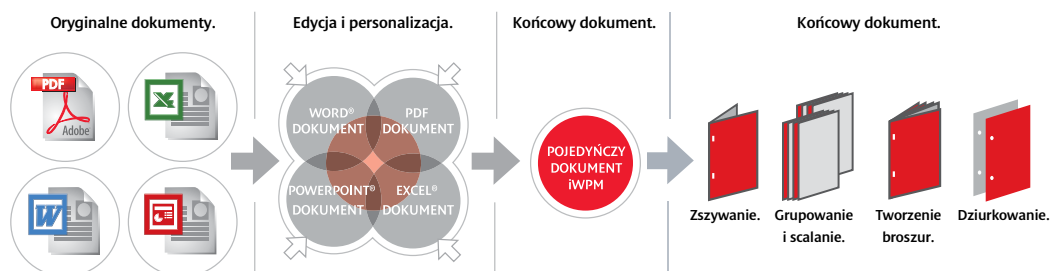
że z łatwością można drukować w kolorze także dokumenty o większej objętości.

A nowy toner QF zapewnia bardziej jednolity rozkład koloru na stronie, oraz idealnie matowe wykończenie.

## Lepsze wyniki dzięki profesjonalnemu wykańczaniu.

Z funkcjami wykańczania obejmującymi kompletowanie, wstawianie okładek z przodu i z tyłu oraz dziurkowanie, można szybko, łatwo i oszczędnie tworzyć całą gamę w pełni profesjonalnie wykończonych raportów i innych dokumentów bezpośrednio w swoim biurze.

A dodatkowo oprogramowanie iWPM zwiększa produktywność. Jeśli chcesz stworzyć raport łączący informacje z różnych plików takich jak Word czy Excel, iWPM pozwala Ci przeprowadzić scalanie bez wysiłku na dokumentach elektronicznych, z poziomu Twojego komputera, jeszcze przed wydrukowaniem gotowej wersji. Zamiast spędzać cenny czas, drukując wszystko i następnie scalając dokument ręcznie.





### Łatwe skanowanie i wysyłanie.

Dzięki drukarkom wielofunkcyjnym firmy Canon możesz skanować dokumenty czarno-białe lub kolorowe szybko i jednocześnie osiągać wyniki wysokiej jakości: 44 obrazy na minutę podczas skanowania dokumentów A4 w rozdzielczości 300dpi. Następnie, dzięki technologii przesyłania dokumentów firmy Canon, możesz je zwyczajnie rozesłać do wielu adresów w sieci w ramach jednej, prostej czynności.

Ewentualnie możesz też dodać oprogramowanie do dystrybucji dokumentów eCopy, dzięki któremu użytkownicy mogą przysyłać papierowe dokumenty drogą elektroniczną bezpośrednio z drukarki wielofunkcyjnej do pliku, poczty elektronicznej, serwera ftp lub bezpośrednio do systemu zarządzania dokumentami – co pozwala oszczędzać czas i podnosić efektywność pracy.

### Zwiększona wydajność.

Kompresja plików kolorowych, na przykład w trybie wysokiej kompresji PDF, pozwala likwidować zatory i utrzymywać ruch w sieci na minimalnym poziomie, nawet jeśli drukowany jest duży plik.

### Bezpieczne dokumenty cyfrowe.

Teraz możesz w prosty sposób zagwarantować poufność swoich dokumentów, a to dzięki wielu oferowanym opcjom bezpieczeństwa:

**Liczy się prywatność.**

#### *Drukowanie chronione hasłem*

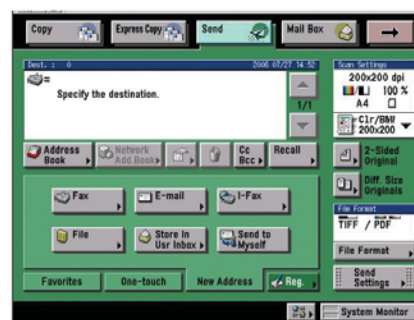
– bezpieczne drukowanie ze skrzynki pocztowej wspomaga wszechstronność i poufność. Każdy dokument można zeskanować, wysłać lub wydrukować bezpośrednio ze skrzynki pocztowej w zależności od tego, jak jest Ci wygodniej.

#### *Bezpieczne znaki wodne*

– użytkownicy mogą wstawić znaki wodne, które pojawiają się, podczas tworzenia kopii dokumentów, co chroni przed naruszeniem bezpieczeństwa informacji poufnych.

#### *Bezpieczny, szyfrowany wydruk*

– możesz zaszyfrować swoje dokumenty przed wysłaniem ich siecią, zaś ich odszyfrowanie i wydrukowanie będzie możliwe dopiero po wprowadzeniu do urządzenia prawidłowego hasła.



#### *Cyfrowy podpis urządzenia*

– zapewnia odbiorców o pochodzeniu dokumentów.

Możesz także chronić zawartość swoich dokumentów dzięki funkcji szyfrowania PDF oraz zabezpieczyć je hasłem, aby ograniczyć dostęp, możliwości edytowania i drukowania.

Oprócz wielu innych funkcji urządzenia, te są wyposażone w funkcję PDF Trace & Smooth, która poprawia czytelność, zaś funkcja generowania przeszukiwalnych PDF sprawia, że znalezienie szukanego w nich tekstu jest wyjątkowo łatwe.

# Funkcje nowej generacji, gwarantujące profesjonalne wyniki.

Gama opcji wykańczających w urządzeniach iRC2880/i oraz iRC3380/i daje Ci możliwości szybkiego i łatwego tworzenia profesjonalnych dokumentów bez żadnych kłopotów i dodatkowych kosztów związanych ze zlecaniem prac na zewnątrz firmy.

## Od prostych dokumentów do profesjonalnego wykańczania.

Nadanie idealnego wyglądu Twoim dokumentom jest proste dzięki urządzeniom iRC2880/i oraz iRC3380/i.

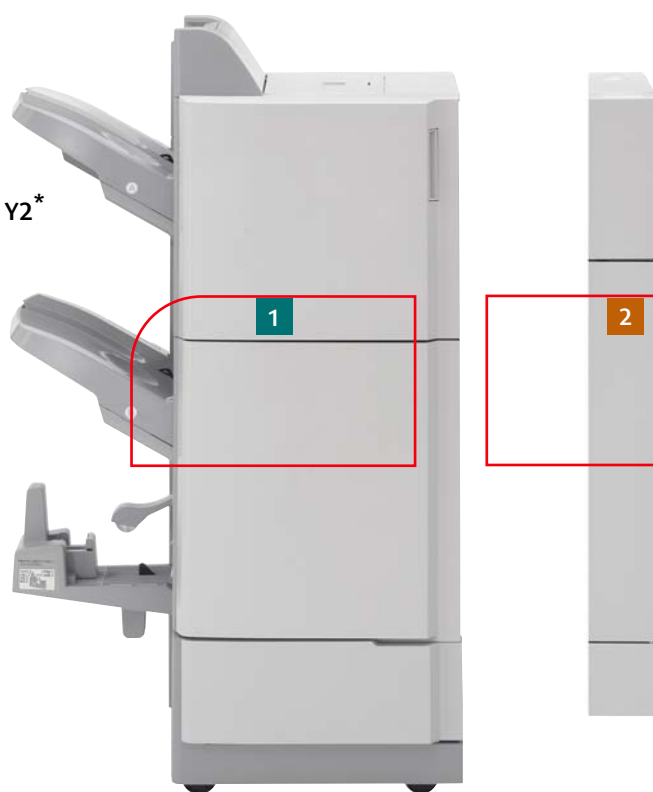
**1** Wystarczy kilka kliknięć myszką i moduł wykańczania grzbietowego Y2, abyś mógł automatycznie tworzyć składane i zszyte na grzbiecie broszury – nawet w rozmiarze A4. Wymagany jest bufor przepustowy E2.

**2** Zwiększ wydajność, dodając opcję dziurkowania do finiszera.

**3** Jeśli tworzysz dodatkowe kopie lub dokumenty o większej objętości idealny dla Ciebie będzie Finiszer Y1 dzięki swoim dwóm półkom i pojemności 2 000 arkuszy. Umożliwia on także zszywanie do 50 arkuszy, co jest bardzo przydatne przy produkcji większych raportów. Wymagany jest bufor przepustowy E2.

- 1** Moduł wykańczania grzbietowego Y2\*
- 2** Jednostka dziurkująca\*
- 3** Finiszer Y1\*
- 4** Podajnik oryginałów DADF L1\*
- 5** Finiszer wewnętrzny Z1\*
- 6** Platforma aplikacyjna MEAP
- 7** Kasetka na papier
- 8** Dodatkowy podajnik papieru Y3\*
- 9** Boczny podajnik papieru Z1\*
- 10** Podajnik ręczny

\* Opcjonalnie.



**4** Dzięki podajnikowi dokumentów na 50 arkuszy (DADF) poradzisz sobie ze skanowaniem i kopiowaniem dużych zadań, nawet w przypadku dokumentów o różnych wielkościach kartek.

**5** Zmierń zwykły kolorowy raport w całości zszyty dokument dzięki użyciu opcjonalnego wewnętrznego Finiszera Z1. Wydajność zszywacza to 50 arkuszy A4, przy możliwości wydruku 500 arkuszy A4 - A5R dla jednego zadania drukowania.

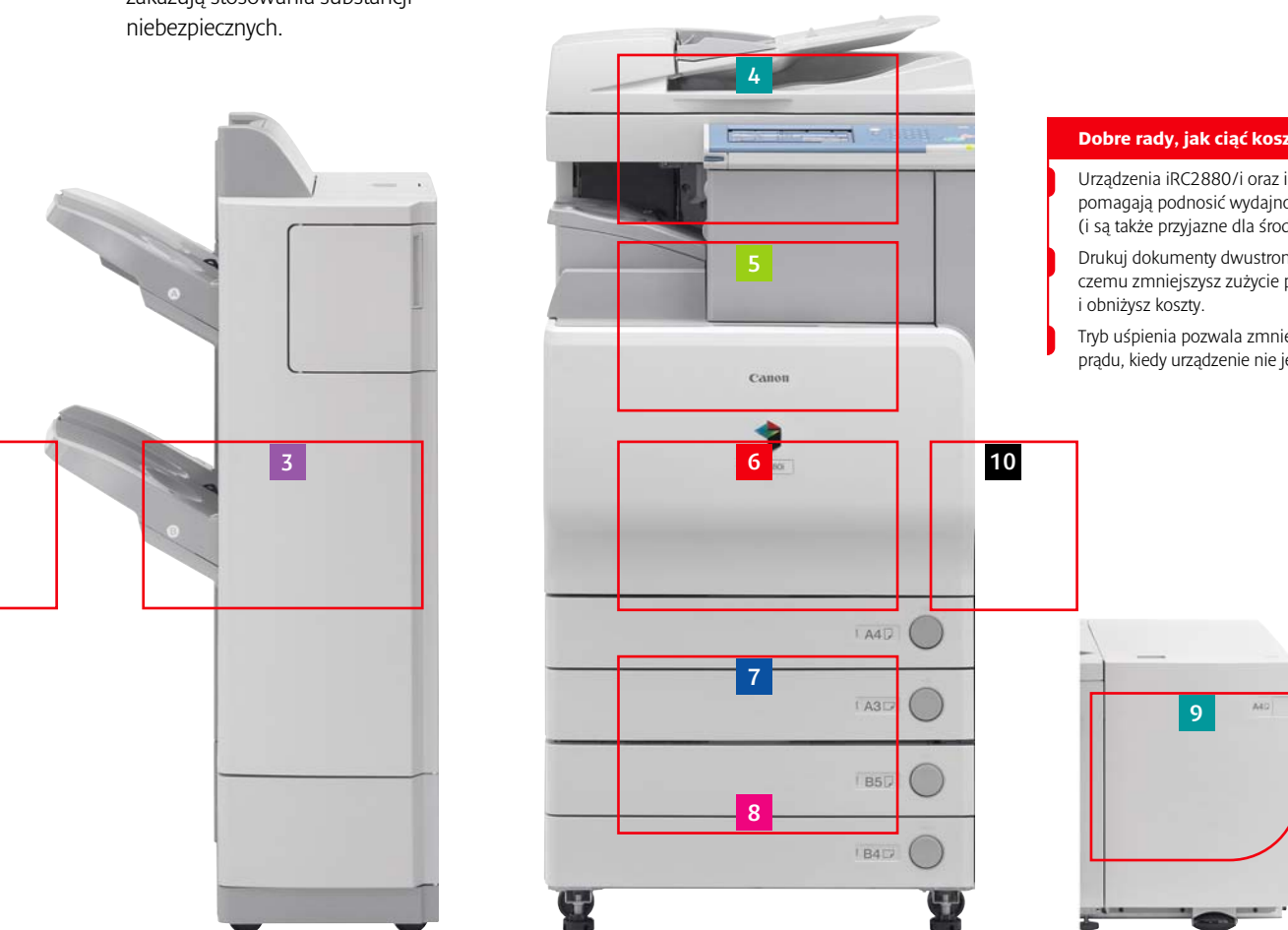
**6** Zastosowanie wielofunkcyjnej wbudowanej platformy aplikacyjnej (MEAP), rozwiązania stworzonego przez firmę Canon, wykorzystującego technologię Java, umożliwia integrację nowego i zindywidualizowanego oprogramowania bezpośrednio z urządzeniem. W ten sposób Twoja inwestycja jest jak najbardziej przyszłościowa. Ponadto urządzenie spełnia najsurowsze standardy środowiskowe takie jak RoHS, które zakazują stosowania substancji niebezpiecznych.

**7** Urządzenie jest standardowo wyposażone w dwie kasety.

**8** Całkowita ilość 4 950 arkuszy pochodzących z 6 różnych podajników, obejmujących także dodatkowe kasety, gwarantuje ogromną wszechstronność, dzięki czemu możesz tworzyć oszałamiające kolorowe dokumenty z wykorzystaniem różnych nośników i papieru o różnej gramaturze.

**9** Skonfiguruj urządzenie iRC2880/i oraz iRC3380/i, dodając magazyn papieru na 2 700 arkuszy, a otrzymasz duży zapas papieru gotowy do realizacji nawet największych zadań. W każdej kasecie na 550 arkuszy papieru możesz, w zależności od potrzeb przechowywać papier różnych formatów - od A5 do SRA3.

**10** Ręczny podajnik o pojemności 50 arkuszy jest dostosowany do różnych nośników aż do 220 g/m<sup>2</sup>.



#### Dobre rady, jak cięć koszty.

Urządzenia iRC2880/i oraz iRC3380/i pomagają podnosić wydajność (i są także przyjazne dla środowiska).

Drukuj dokumenty dwustronnie, dzięki czemu zmniejszysz zużycie papieru i obniżysz koszty.

Tryb uśpienia pozwala zmniejszyć zużycie prądu, kiedy urządzenie nie jest używane.



# Specyfikacja iRC2880/i / iRC3380/i

Rodzaj Maksymalny format oryginału Formaty kopii Kasety Podajnik ręczny	Urządzenie stacjonarne typu Desktop A3 305 x 457mm, A3, A4, A4R, A5R A5R do SRA3 (320 x 450mm), Koperty 99 x 140mm do 320 x 457mm
Rozdzielczość Odczyt Kopiowanie	600dpi x 600dpi 600dpi x 600dpi 256 Odcieni szarości
Szybkość kopiowania / druku A4 A3	33 str./min. czarno-biały (iR C3380/i), 28 str./min. (iR C2880/i) 30 str./min. tryb kolorowy (iR C3380/i), 26 str./min (iR C2880/i) 15 str./min. czarno-biały (iR C3380/i oraz 2880/i), 15 str./min. tryb kolorowy (iR C3380/i oraz 2880/i)
Powiększenie Zoom Stały	25 do 400% 25%, 50%, 71%, 100%, 141%, 200%, 400%
Czas uzyskania pierwszej kopii Tryb czarno-biały Tryb kolorowy Czas nagrzewania Ilość kopii/wydruków Drukowanie dwustronne Gramatura papieru Kasety Podajnik ręczny Dwustronnie Pojemność papieru Standardowo Podajnik ręczny: Opcjonalnie Podajnik papieru Całkowita pojemność Jednostka centralna Pamięć Dysk twardy Interfejs Zasilanie Zużycie prądu Wymiary (szer./dł./wys.) Waga	5.9 sekund (iR C3380/i oraz 2880/i) 8.9 sekund (iR C3380/i oraz 2880/i) 38 sekund (iR C3380i oraz 2880i), 30 sekund (iR C3380 oraz 2880) 1 do 999 arkuszy Jednoprzebiegowy 64 do 163g/m <sup>2</sup> 64 do 220g/m <sup>2</sup> 64 do 105g/m <sup>2</sup> 550 arkuszy x 2 kasety (80g/m <sup>2</sup> ) 50 arkuszy (80g/m <sup>2</sup> ) 550 arkuszy x 2 kasety (80g/m <sup>2</sup> ) 2,700 arkuszy (80g/m <sup>2</sup> ) 4,950 arkuszy Procesor Canon, 533MHz + 400MHz 1.5GB (iR C3380i/2880i), 1.0GB (iR C3380/2880) 80GB Ethernet (100Base-TX/10Base-T) USB2.0 220 do 240V AC, 50/60Hz Maks. 1.5 kW 565 x 755 x 791mm Ok.116kg
<b>KARTA WYDRUKU KOLOROWEGO UFR II /KARTA DRUKARKI PCL – Q1</b> PDL Rozdzielczość PCL5c UFR II Pamięć Dysk twardy Jednostka centralna PS Fonts PCL Fonts Obsługiwane systemy operacyjne UFR II Interfejs Protokół sieciowy Sterownik skanera	<b>(Standard dla modelu i)</b> PCL5c, UFR II Przetwarzanie danych - 1200dpi x 1200dpi (tylko tekst/wiersze, tryb Half Speed), 600dpi x 600dpi Odpowiednik 2400 x 600dpi Odpowiednik 2400 x 600dpi, 2400 x 1200dpi (tryb Half Speed) 1.5GB (iR C3380i/2880i), 1.0GB (iR C3380/2880) Wykorzystuje dysk twardy jednostki centralnej 80GB (wykorzystuje dysk twardy jednostki centralnej) 533MHz oraz 400MHz (wykorzystuje dysk twardy jednostki centralnej) Roman136 Roman80, Bitmap1 PCL - Windows 98/Me/2000/XP/Server2003 Windows 2000/XP/Server2003, Mac OSX (10.2.8 lub późniejszy) Ethernet (100Base-TX/10Base-T), USB 2.0 TCP/IP (LPD/Port9100/IPP/PPS/SMB/FTP), IPX/SPX (NDS, Bindery), AppleTalk Sieciowy sterownik TWAIN (75 do 600dpi 24bit kolor /8bit skala szarości/czarno-białe)
<b>KARTA WYDRUKÓW KOLOROWYCH – Q1</b> PDL Rozdzielczość PS Obsługiwane systemy operacyjne Mac-PPD	<b>(Opcjonalna dla modelu i lub karta drukarki UFR III/PCL – Q1)</b> Emulacja PostScript3 Przetwarzanie danych - 1200dpi x 1200dpi (tylko tekst/wiersze, tryb Half Speed), 600dpi x 600dpi Odpowiednik 2400 x 600dpi, odpowiednik 2400 x 1200dpi (tryb Half Speed) Roman136 PS - Windows 98/Me/2000/XP/Server2003, Mac OSX (10.2.8 lub wersja późniejsza) Mac OS9.2.2 lub wersja późniejsza
<b>SIECIOWA KARTA WYDRUKÓW KOLOROWYCH – J1</b> PDL Rozdzielczość Pamięć Dysk twardy Jednostka centralna	<b>(Opcjonalne EFI dla iRC3380/iRC2880)</b> Adobe PostScript 3, PCL 5c Przetwarzanie danych: 600 x 600 dpi, 1200 x 1200 dpi (tylko tekst, tryb half speed) 256 MB do 512 MB (opcja) 80GB Celeron M 1.2Ghz
<b>UNIwersalna KARTA WYSYLANIA W KOLORZE – H1</b> Szybkość skanowania Rozdzielczość skanowania Przeznaczenie Książka adresowa Format plików Wielostronny	<b>(Standard dla modelu i)</b> A4 44 str./na min. 300dpi (kolorowe/czarno-białe) z DADF 100dpi, 150dpi, 200 x 100dpi, 200dpi, 200 x 400dpi, 300dpi, 400dpi, 600dpi E-Mail/Internet FAX (SMTP), PC (SMB, FTP, NCP), iWDM (FTP), WebDAV LDAP, Lokalna (Maks.1800) Jednostronny - TIFF, JPEG, PDF TIFF, PDF
<b>OPROGRAMOWANIE</b>	<b>(Opcja)</b> iWAM MEAP, eCOPY, iWPM, iWDM

Twój Partner

**you can**  
**Canon**  
Canon Polska Sp. z o.o.  
ul. Młodawska 9  
02-127 Warszawa  
tel. +48 22 572 30 00  
faks +48 22 572 30 11  
http://www.canon.pl  
e-mail: canon@canon.pl



<b>ZESTAW ZAAWANSOWANYCH FUNKCJI UNIwersALNEGO WYSYLANIA DO PDF – A1</b> Format Rozdzielczość Przeszukiwalny PDF Skalowalny PDF	PDF - Wysoka kompresja, Przeszukiwalny PDF (OCR), Skalowalny PDF (Trace and Smooth) Wysoko skompresowany PDF 300dpi (tylko kolor) 300dpi 300dpi
<b>ZESTAW FUNKCJI BEZPIECZEŃSTWA UNIwersALNEGO WYSYLANIA DO PDF – A1</b> Format Rozdzielczość	PDF - Szyfrowany PDF, PDF z podpisem urzędnika. Szyfrowany PDF 100dpi, 150dpi, 200 x 100dpi, 200dpi, 200 x 400dpi, 300dpi, 400dpi, 600dpi 100dpi, 150dpi, 200 x 100dpi, 200dpi, 200 x 400dpi, 300dpi, 400dpi, 600dpi
<b>KARTA ELEKTRONICZNEGO PODPISU UżyTKOWNIKA PDF – A1</b> Format Rozdzielczość	PDF, PDF z podpisem użytkownika. 100dpi, 150dpi, 200 x 100dpi, 200dpi, 200 x 400dpi, 300dpi, 400dpi, 600dpi
<b>PODAJNIK ORYGINAŁÓW DADF – L1</b> Rozmiar papieru Gramatura papieru Oryginał jednostronny Oryginał dwustronny Maks. liczba oryginałów Prędkość skanowania (maks.) Kopiowanie Skanowanie Wymiary (szer./dł./wys.) Waga	A3, A4, A4R, A5, A5R 42 do 128g/m <sup>2</sup> 50 do 128g/m <sup>2</sup> 50 arkuszy (80g/m <sup>2</sup> ) A4 28 obrazów/min. 600dpi (kolorowe/czarno-białe) A4 44 obrazów/min. 300dpi (kolorowe/czarno-białe) 565 x 538 x 122 mm Okolo 8.5kg
<b>PODSTAWA Z KASETAMI PAPIERU – Y3</b> Rodzaj Format papieru Gramatura papieru Pojemność papieru Wymiary (szer./dł./wys.) Waga	2 przednie kasetki dopasowalne 305 x 457mm, A3, A4, A4R, A5R 64 do 163g/m <sup>2</sup> 550 arkuszy (80g/m <sup>2</sup> ) x 2 kasetki 565 x 700 x 251.5mm Okolo 23kg
<b>PODAJNIK PAPIERU – Z1</b> Format papieru Gramatura papieru Pojemność papieru Wymiary (szer./dł./wys.) Waga	A4 64 do 105g/m <sup>2</sup> 2,700 arkuszy (80g/m <sup>2</sup> ) 372 x 591x 473mm Okolo 30kg
<b>FINISZER – Z1</b> Liczba półek Pojemność półki Pozycja zszywacza Wydajność zszywacza Wymiary (szer./dł./wys.) Waga	Jedna półka (wewnętrzna) A4, A5, A5R, A4 do A5R: 500 arkuszy A3, A4R, A3: 250 arkuszy W rogu, podwójnie A4: 50 arkuszy A3: 30 arkuszy 493 x 550 x 217mm Okolo 13.1kg
<b>FINISZER – Y1/MODUŁ WYKAŃCZANIA GRZBIETOWEGO – Y2</b> Liczba półek Pojemność półki Pozycja zszywacza Wydajność zszywacza Wymiary (szer./dł./wys.) Waga	2 półki A4, A5, A5R, maks. 1.000 arkuszy (A4) A3, A4R, maks. 500 arkuszy (A4) W rogu, podwójnie, zszywanie grzbietowe (tylko Y2) A4, 50 arkuszy (80g/m <sup>2</sup> ) A3, A4R, 30 arkuszy (80g/m <sup>2</sup> ) Y1, 643 x 657 x 1073mm Y2, 747 x 657 x 1073mm Y1, 43.6kg Y2, 73.6kg
<b>SPECYFIKACJE ZSZYWANIA GRZBIETOWEGO</b> WydaJność zszywacza	<b>(Tylko moduł wykańczania grzbietowego – Y2)</b> 305 x 457mm, A3, A4R 1 do 15 arkuszy (60 stron, 64 do 80g/m <sup>2</sup> ) 1 do 10 arkuszy (40 stron, 81 do 105g/m <sup>2</sup> )
<b>DODATKOWE AKCESORIA</b>	Karta wydruku kolorowego UFR II -Q1, Karta wydruku kolorowego PS-Q1, Karta druku bezpośredniego-F1, OPCJONALNA KARTA PAMIĘCI 256MB, Karta druku kodów kreskowych-A1, Oprogramowanie Web Access-E1, Zabezpieczający znak wodny-A1, Oprogramowanie do szyfrowania druku-C1, Zestaw do usuwania danych z dysku twardego-A1, Zestaw do szyfrowania danych na dysku twardym-B1, Karta elektronicznego podpisu użytkownika PDF-A1, Karta Super G3 FAX-W1 EUR, cokolwiek iR3100C, Przystawka z podajnikiem do kopert-C2, Pokrywa typu H, Wewnętrzny separator prac-D1, Finisz-Z1, Bufor przepustowy-E2 (Dla Finiszera-Y1/2), Półka na kopie-J1, Jednostka dziurkująca-L1/N1/P1, Uchwyty ADF -A1, Zestaw oprogramowania do zdalnej obsługi-A2, Zestaw pomocy głosowej-B1, Zestaw do sterowania głosowego-A1, IR 512MB RAM-C1, Półka na dokumenty-J1, Przełącznik z kluczem-A2, Czytnik kart-C1, Przystawka z czytnikiem kart-B1

Niektóre obrazy stanowią imitację dla przejrzystości wydruku. Wszystkie dane zostały oparte na podstawie standardowych metod testowych firmy Canon. Niniejsza ulotka i specyfikacje produktu zostały opracowane przed premierą produktu. Firma Canon zastrzega sobie prawo do zmian specyfikacji bez uprzedniego powiadomienia. \* i © Wszystkie nazwy firm i/lub produktów są znakami towarowymi i/lub zastrzeżonymi znakami handlowymi odpowiednich producentów w poszczególnych rynkach i/lub krajach. Dla uzyskania najlepszych efektów, firma Canon zaleca użycie nośników Canon Media. Należy zapoznać się z listą kompatybilności nośników (papieru), aby sprawdzić, które gatunki papieru/nośników są zalecane. Autentyczne logo Canon oznacza stałą wysoką jakość i wydajność. W celu uzyskania dodatkowych informacji, odwiedź stronę [www.canon.europa.com/Canon\\_Copier\\_Consumable\\_Technology](http://www.canon.europa.com/Canon_Copier_Consumable_Technology)

